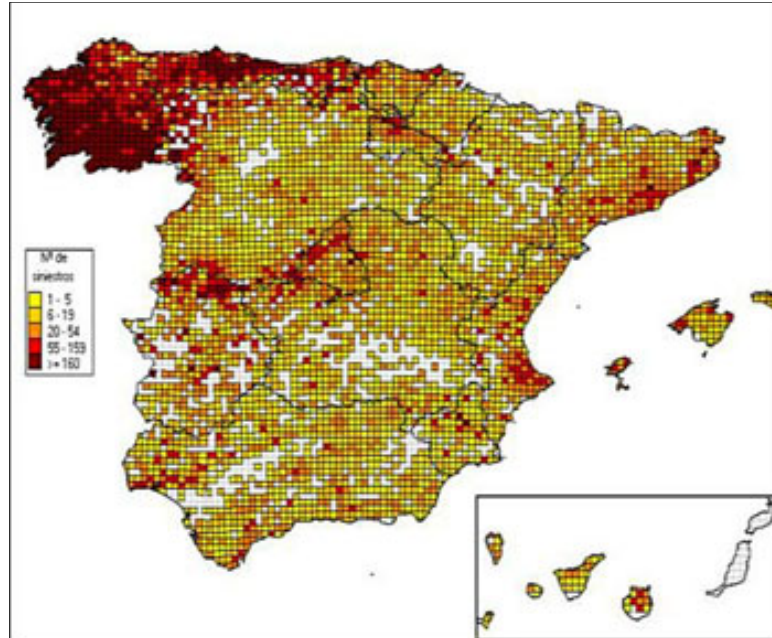


GEOGRAFÍA

El alumnado deberá responder a una de las dos opciones que se proponen. Además de los contenidos, en la calificación de la prueba, particularmente en el Apartado B, se valorará la redacción, la ortografía y la puntuación.

OPCIÓN 1

APARTADO A (3 puntos)



Observe el mapa y responda a las siguientes cuestiones:

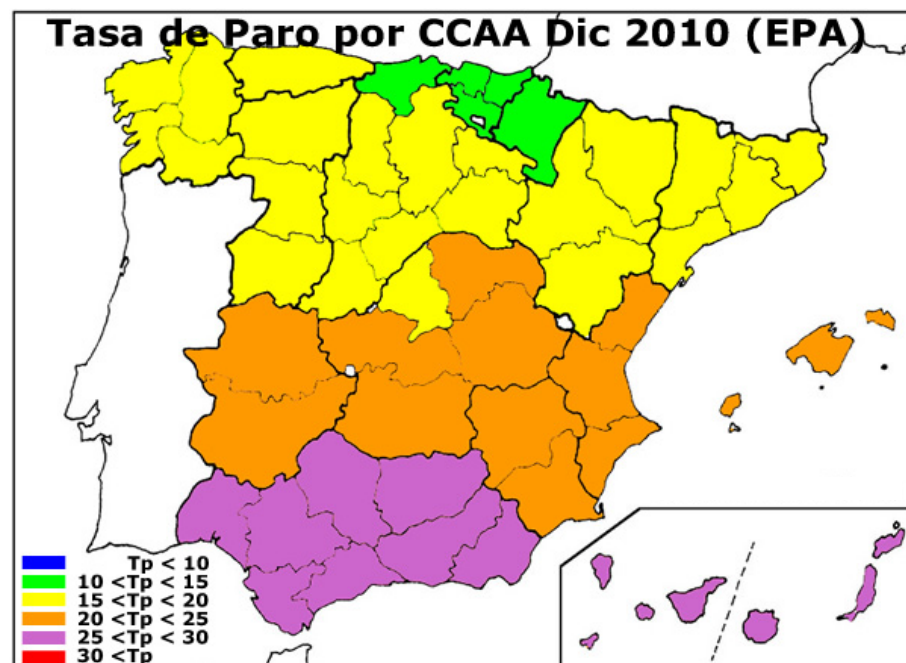
1. ¿Qué Comunidades Autónomas sufren el mayor número de incendios en España (colores rojos)? (1 punto)
2. ¿Cuáles son los factores que determinan esta situación? (1 punto)

Defina 3 de los siguientes términos (1 punto): aluvión, clima, frondosa, parque nacional, plegamiento.

APARTADO B (4 puntos)

Desarrolle de manera sintética el siguiente tema: **LA GANADERÍA EN ESPAÑA. TRANSFORMACIONES RECIENTES Y PRINCIPALES PRODUCCIONES. LAS CARACTERÍSTICAS DE LA ACTIVIDAD GANADERA EN ASTURIAS**

APARTADO C (3 puntos)



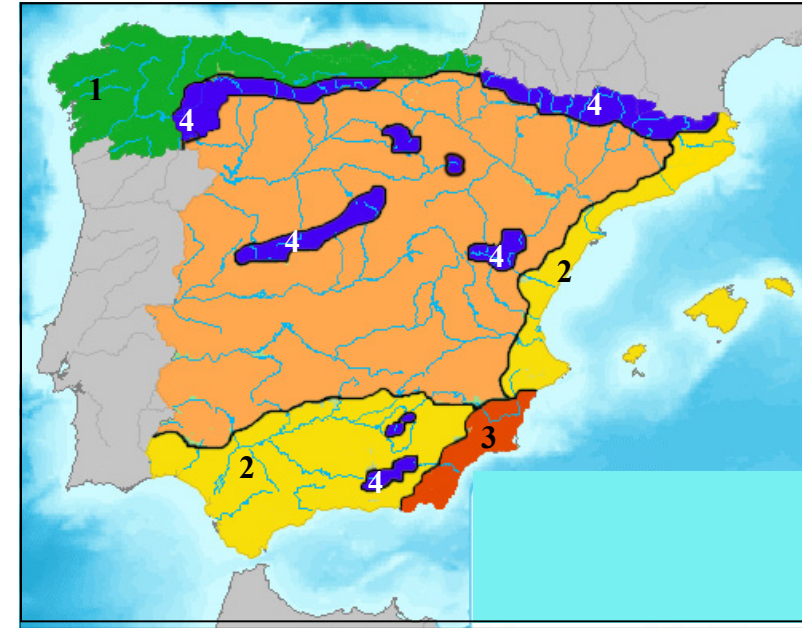
Observe el mapa y responda a las siguientes cuestiones:

1. ¿Qué Comunidades Autónomas cuentan con tasas de paro superiores al 20 % en España? (1 punto)
2. ¿Cuáles son las razones que explican tal distribución? (1 punto)

Defina 3 de los siguientes términos (1 punto): comarca, emplazamiento, erial, mapa, pirámide de población.

OPCIÓN 2

APARTADO A (3 puntos)



Observe el mapa y responda a las siguientes cuestiones:

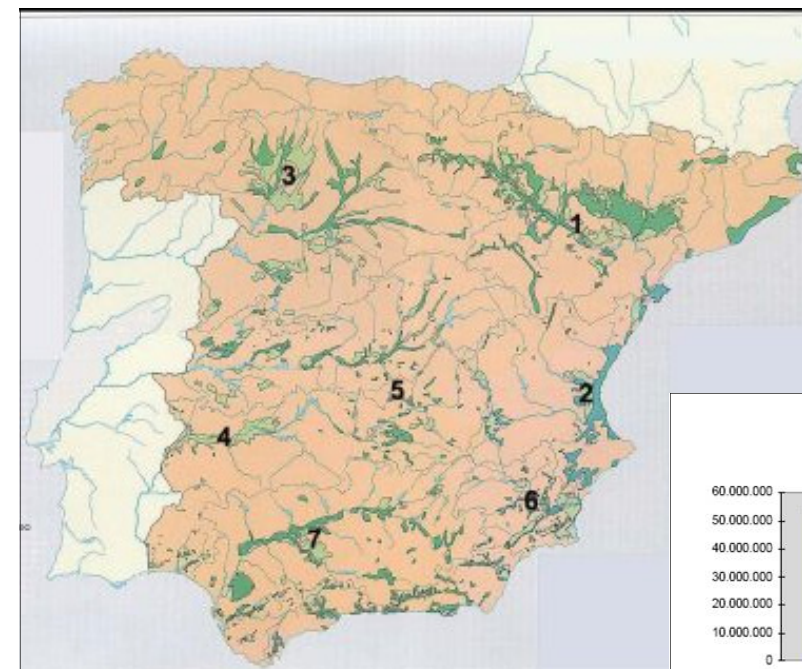
1. Identifique, utilizando como referencia los números, los tipos de clima de la Península que se señalan (1 punto).
2. Señale las características climáticas de las zonas señaladas con el número 4 (1 punto).

Defina 3 de los siguientes términos (1 punto): borrasca, caudal, crecimiento sostenible, interfluvio, monte alto.

APARTADO B (4 puntos)

Desarrolle de manera sintética el siguiente tema: **LAS MIGRACIONES EXTERIORES EN ESPAÑA: TIPOS, CAUSAS Y CONSECUENCIAS. EL PAPEL DE ASTURIAS EN LAS MIGRACIONES EXTERIORES ESPAÑOLAS**

APARTADO C (3 puntos)



Observe el mapa y responda a las siguientes cuestiones:

1. Identifique, utilizando como referencia los números, los regadíos del Guadiana, del Ebro, del Júcar y del Guadalquivir (1 punto).
2. ¿Qué diferencia existe entre superficie agraria útil, superficie regable y superficie regada? (1 punto)

Defina 3 de los siguientes términos (1 punto): barrio, crecimiento vegetativo, industria, provincia, sector primario.



GEOGRAFÍA

Criterios de corrección

CRITERIOS GENERALES

El alumnado deberá responder a una de las dos opciones que se proponen. Además de los contenidos, en la calificación de la prueba, particularmente en el Apartado B, se valorará la redacción, la ortografía y la puntuación.

CRITERIOS ESPECÍFICOS

OPCIÓN 1

Apartado A.

El alumnado deberá demostrar capacidad para:

- Identificar las Comunidades Autónomas de Galicia, Asturias y Cantabria como aquellas que concentran el mayor número de incendios en España (se valorará la referencia a la importancia relativa de los valores en el País Vasco, Castilla y León, Extremadura, Madrid, Cataluña y Comunidad Valenciana).
- Señalar como factores explicativos de esta situación la importancia de la masa forestal y las condiciones del bosque y del sotobosque, así como el estado de semiabandono en el que se encuentra una parte de las mismas; las situaciones meteorológicas ocasionales (vientos foehn, por ejemplo), algunas prácticas agrarias seculares, como las quemadas. Para el caso de las comunidades levantinas hacer referencia a las condiciones climáticas de los veranos (sequía y elevadas temperaturas)
- Definir los términos de: **aluvión** (conjunto de partículas rocosas transportadas por una corriente de agua a lo largo de su curso y depositadas en su lecho o en sus inmediaciones), **clima** (conjunto de condiciones atmosféricas sobre un lugar de la superficie terrestre, cuya caracterización puede abordarse de dos maneras: bien desde un punto de vista dinámico, atendiendo a la sucesión habitual de tipos de tiempo atmosférico a lo largo del año, o bien de un modo más estático o promediado, definiendo el estado medio de la atmósfera sobre el lugar considerado), **frondosa** (se dice de la vegetación arbórea caducifolia, que pierde la hoja en una determinada época del año), **parque nacional** (figura legal de protección, cuya declaración corresponde a la administración central del Estado. Trata de preservar la flora, la fauna o la belleza natural de espacios de especial relevancia paisajística, cultural, etc. El primer parque nacional del mundo fue el de Yellowstone (1872); en España existen 13, uno de ellos el de Picos de Europa), **plegamiento** (generación de pliegues en la corteza terrestre, principalmente en las rocas sedimentarias*, como resultado de las presiones generadas sobre ellas por las fuerzas internas de la Tierra). [LAS DEFINICIONES QUE SE DAN EN ESTOS CRITERIOS SON MERAMENTE INDICATIVAS]



Apartado B

El alumnado deberá demostrar capacidad para:

- Señalar como principales transformaciones recientes de la actividad ganadera en España la tendencia a la intensificación, en detrimento de los aprovechamientos extensivos; la especialización productiva; y la creciente aplicación de medios técnicos.
- Distinguir entre las principales producciones ganaderas la bovina (carne y leche), la ovina (carne y leche), la porcina (carne), y la avícola (carne y huevos).
- Aplicar estos mismos criterios de análisis, en la medida en que sean procedentes, a las características de la actividad ganadera en Asturias (especialización, tecnificación, principales producciones...).

Apartado C

El alumnado deberá demostrar capacidad para:

- Identificar las Comunidades de Extremadura, Castilla-La Mancha, Comunidad Valenciana, Murcia, Andalucía, Baleares y Canarias, como aquellas que contaban en 2010 con una tasa de paro superior al 20 %.
- Señalar como razones principales que explican tales valores la presencia de volúmenes significativos de población joven (Andalucía, Canarias); el escaso dinamismo económico en algunos lugares; el carácter estacional del empleo asociado a sectores como el sector agrario o el turístico; el bajo nivel formativo y cultural en determinados casos; o la significativa incorporación de la mujer al mercado laboral en otros.
- Definir los términos de: **comarca** (espacio geográfico de características uniformes, normalmente de tamaño mayor que el municipio, cuyos límites suelen coincidir con unidades naturales de relieve), **emplazamiento** (en Geografía Urbana, marco físico en el que se localiza la ciudad; de él han dependido en el pasado su defensa, su capacidad para alimentarse, o la posibilidad de utilizar determinados recursos naturales), **erial** (dícese del campo que no tiene un aprovechamiento agrario), **mapa** (representación geográfica de la tierra o parte de ella en una superficie plana), **pirámide de población** (gráfico en el que pueden representarse algunas características de la población, como la edad, el sexo, el estado civil o la ocupación) [LAS DEFINICIONES QUE SE DAN EN ESTOS CRITERIOS SON MERAMENTE INDICATIVAS]

OPCIÓN 2

Apartado A

El alumnado deberá demostrar capacidad para:

- Identificar sobre el mapa el clima oceánico (1), el mediterráneo (2) el árido (3) y el de montaña (4)
- Señalar como características propias del clima de montaña la abundancia de precipitaciones, concentradas sobre todo en el invierno, y en gran medida en forma de nieve; el valor medio bajo de las temperaturas, con valores negativos extremos en la etapa invernada; y la ausencia de aridez estival.



- Definir los términos de: **borrasca** (porción de la atmósfera hacia cuyo centro disminuye la presión), **caudal** (volumen de agua que, por unidad de tiempo, desplaza un río o un torrente en una sección determinada de su cauce), **crecimiento sostenible** (forma de crecimiento económico que satisface las necesidades presentes de una sociedad sin por ello comprometer su desarrollo futuro; requiere que los recursos naturales sean consumidos de forma controlada para poder asegurar su utilización óptima o su renovación), **interfluvio** (superficie que se extiende entre los valles de dos ríos colindantes), **monte alto** (parte del monte con formaciones vegetales arbóreas de densidad y porte variables). [LAS DEFINICIONES QUE SE DAN EN ESTOS CRITERIOS SON MERAMENTE INDICATIVAS]

Apartado B

El alumnado deberá demostrar capacidad para:

- Señalar las emigraciones transoceánica y europea como las que principales migraciones exteriores en España.
- Distinguir las distintas fases de cada uno de estos dos tipos), así como sus causas y consecuencias desde el punto de vista demográfico, económico y social.
- Exponer, en este contexto general, las características históricas de la emigración exterior asturiana.

Apartado C

El alumnado deberá demostrar capacidad para:

- Identificar las áreas de regadío del Guadiana (4), del Ebro (1), del Júcar (2) y del Guadalquivir (7).
- Distinguir entre superficie agrícola útil (superficie agraria con un aprovechamiento permanente, formada por las tierras de labor, los prados y los pastizales), superficie regable (aquella que, dentro de la superficie agrícola útil, es susceptible de ser regada) y superficie regada (aquella a la que se han aplicado sistemas de regadío).
- Definir los términos de: **barrio** (cada una de las partes en las que se dividen las ciudades o los pueblos. En las ciudades mayores suelen disponer de órganos de gestión propios, dependientes del ayuntamiento), **crecimiento vegetativo** (diferencia entre el número de nacidos y el número de muertos habidos en un lugar en un período dado de tiempo), **industria** (actividad encargada de transformar materias primas en objetos útiles utilizando para ello una estricta división del trabajo, la cual permite simultáneamente aumentar la destreza y reducir el tiempo de los desplazamientos de la mano de obra), **provincia** (cada una de las 50 unidades administrativas mayores en las que se dividen las comunidades autónomas. Su origen se encuentra en la división provincial de España realizada por Javier de Burgos en 1833), **sector primario** (conjunto de actividades económicas cuya finalidad es la extracción y la producción de recursos naturales directa o indirectamente consumibles, como la agricultura, la silvicultura, la pesca, la minería, etc.). [LAS DEFINICIONES QUE SE DAN EN ESTOS CRITERIOS SON MERAMENTE INDICATIVAS]