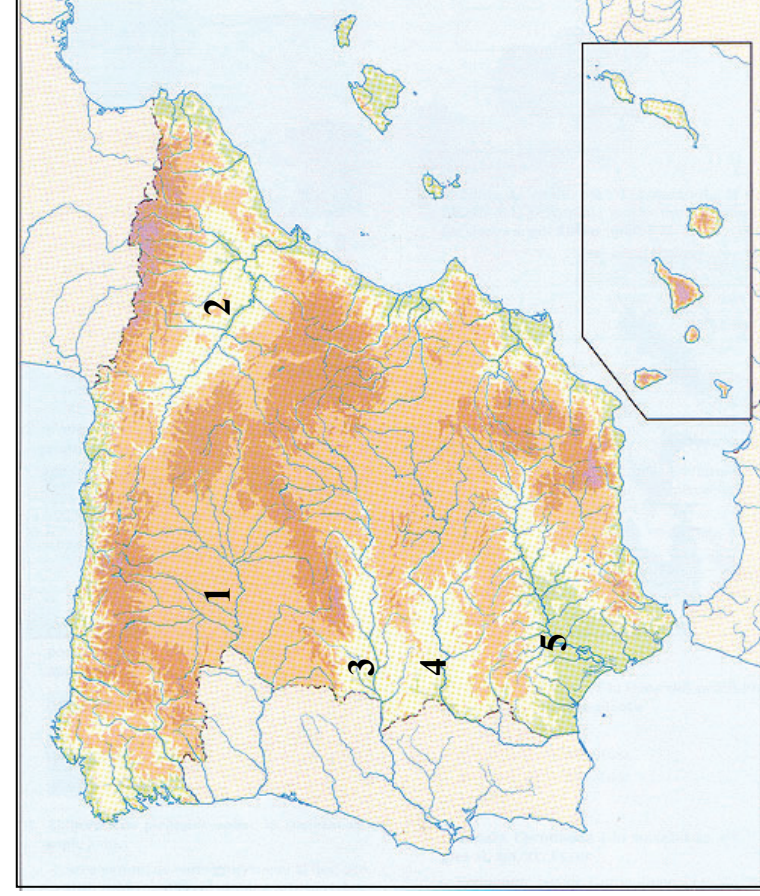


GEOGRAFÍA

El alumnado deberá responder a una de las dos opciones en los **Apartados A y C** (3 puntos cada Apartado) y desarrollar un tema de los propuestos en el **Apartado B** (4 puntos). Además de los contenidos, en la calificación de la prueba, particularmente en el Apartado B, se valorará la redacción, la ortografía y la puntuación.

APARTADO A

Opción 1



Observe el mapa que se adjunta y responda a las siguientes cuestiones:

- a) ¿Qué materiales o rocas componen las cordilleras de plegamiento y qué dos tipos de cordilleras de plegamiento se pueden diferenciar?. (1 punto)
- b) ¿Qué materiales o rocas componen básicamente la Cordillera Cantábrica? (1 punto)
- c) Identifique, utilizando como referencia los números, las depresiones prealpinas [indique el nombre de cada una de ellas](1 punto)

- 3. Los elementos del paisaje agrario del norte de España: poblamiento, construcciones rurales, parcelarios y cultivos.

APARTADO C

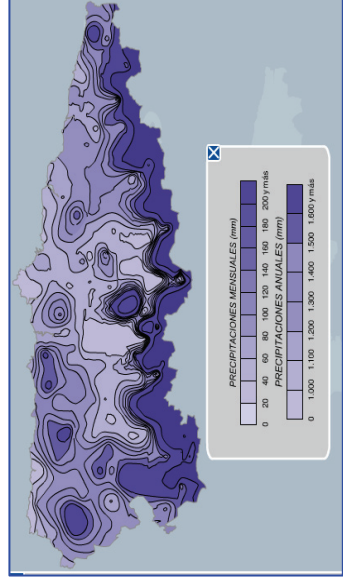
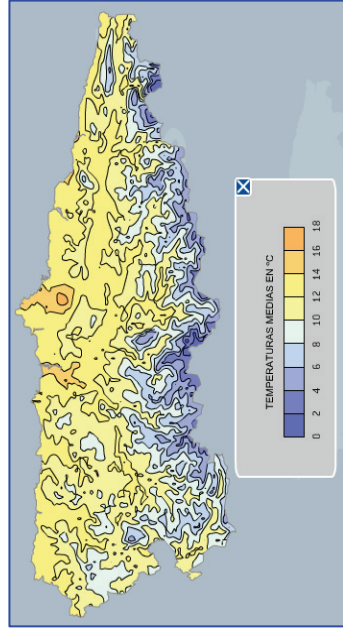
Opción 1



Utilizando como referencia el plano y la fotografía aérea, identifique las piezas o elementos de la ciudad, indique sus características y señale las similitudes con otras ciudades españolas.

Opción 2

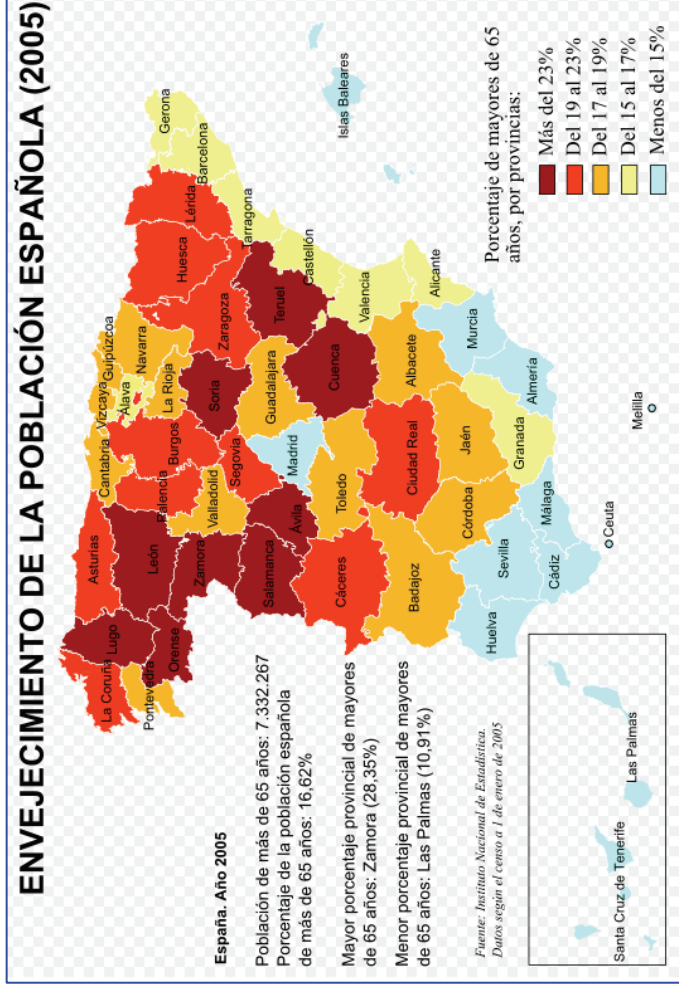
- 1) Comente brevemente el mapa de temperaturas medias de Asturias (1,5 puntos)
- 2) Comente brevemente el mapa de precipitaciones medias de Asturias (1,5 puntos)



APARTADO B

Desarrolle de manera sintética uno de los tres temas siguientes:

- 1. Los problemas medioambientales en España derivados de la acción antrópica.
- 2. El turismo en España: factores externos e internos que explican su desarrollo.



Comente el mapa que se adjunta, y señale las causas y consecuencias del envejecimiento de la población española.