

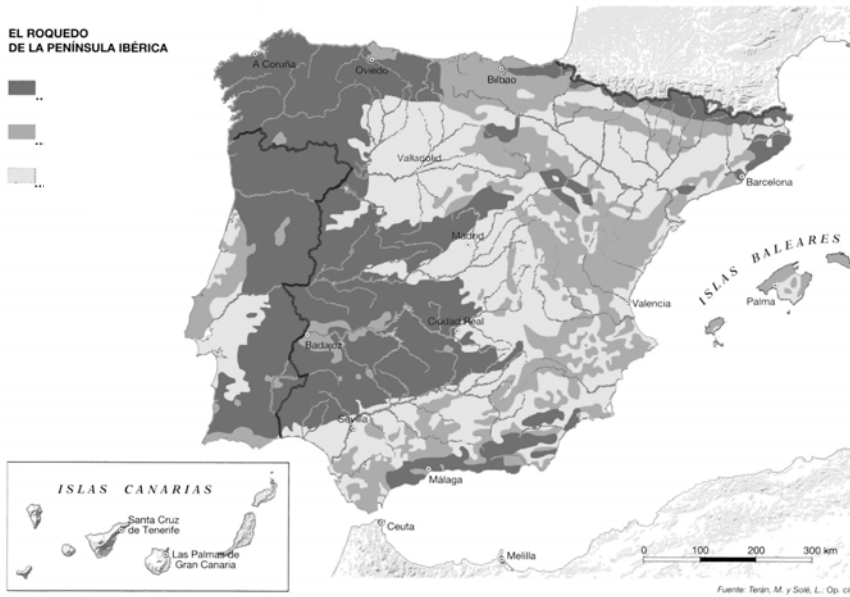


GEOGRAFÍA

El alumnado deberá responder a una de las dos opciones en los Apartados A y C (3 puntos cada Apartado) y desarrollar un tema de los propuestos en el Apartado B (4 puntos). Además de los contenidos, en la calificación de la prueba, particularmente en el Apartado B, se valorará la redacción, la ortografía y la puntuación.

APARTADO A

Opción 1

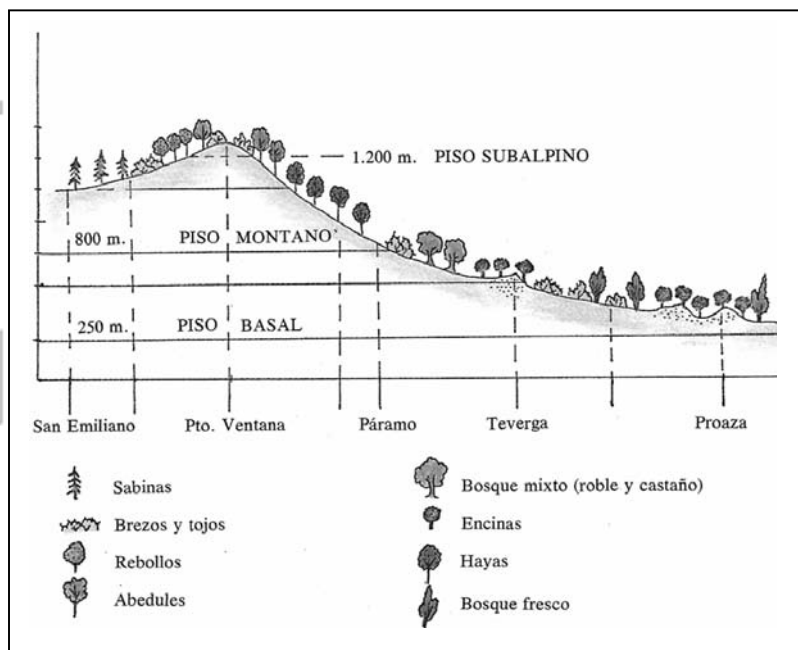


Observe el mapa que se adjunta y responda a las siguientes cuestiones:

- a) ¿Qué dos áreas se pueden diferenciar en el roquedo de Asturias? (1 punto)
- b) ¿De qué materiales o rocas están compuestos los Picos de Europa y qué influencia tienen en su relieve? (1 punto)
- c) ¿Qué características presenta el relieve de la costa cantábrica? (1 punto)

Opción 2

- a) Comente el mapa que se adjunta, definiendo a qué tipo de paisaje vegetal corresponde la zona señalada (1 punto).
- b) Señale las formaciones vegetales características de este tipo de paisaje (1 punto)
- c) Comente la cliserie (1 punto)





APARTADO B

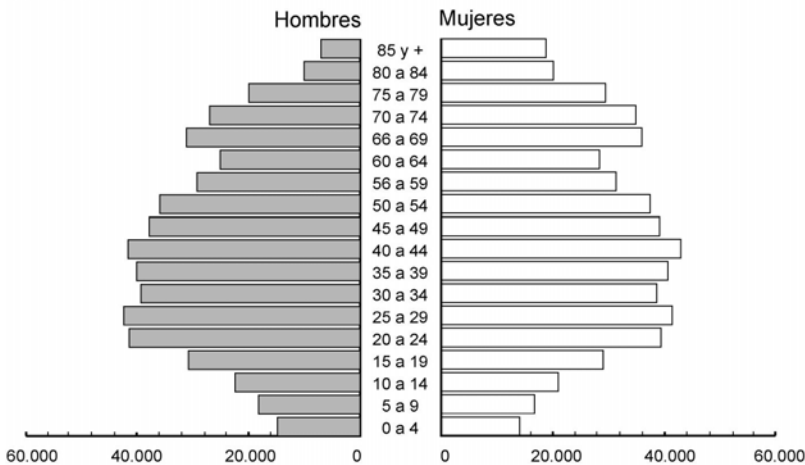
Desarrolle de manera sintética uno de los tres temas siguientes:

- 1) La importancia de la inmigración extranjera actual en España.
- 2) El crecimiento reciente del sector terciario y sus causas.
- 3) Evolución de la industria en Asturias en la segunda mitad del siglo XX: localización y características.

APARTADO C

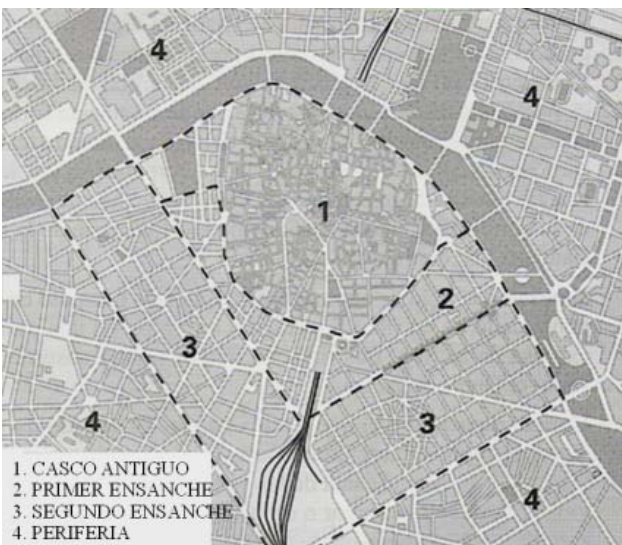
Opción 1

Pirámide de población de Asturias, año 2001
Fuente: Sadei



Comente la pirámide de población asturiana del año 2001, atendiendo preferentemente a los siguientes aspectos: forma de la pirámide, tipo al que pertenece y causas del tamaño de los tramos más bajos y más altos.

Opción 2



Comente, a partir de la observación del plano y la foto aérea de Valencia, la evolución de la ciudad a lo largo del siglo XX, señalando las etapas de crecimiento y las diferentes morfologías generadas.